

REALIZACJE

Smurfit Kappa Konin Bobst SPO2000



W maju 2022 r. przeprowadziliśmy modernizację systemu sterowania maszyny Bobst SPO2000.

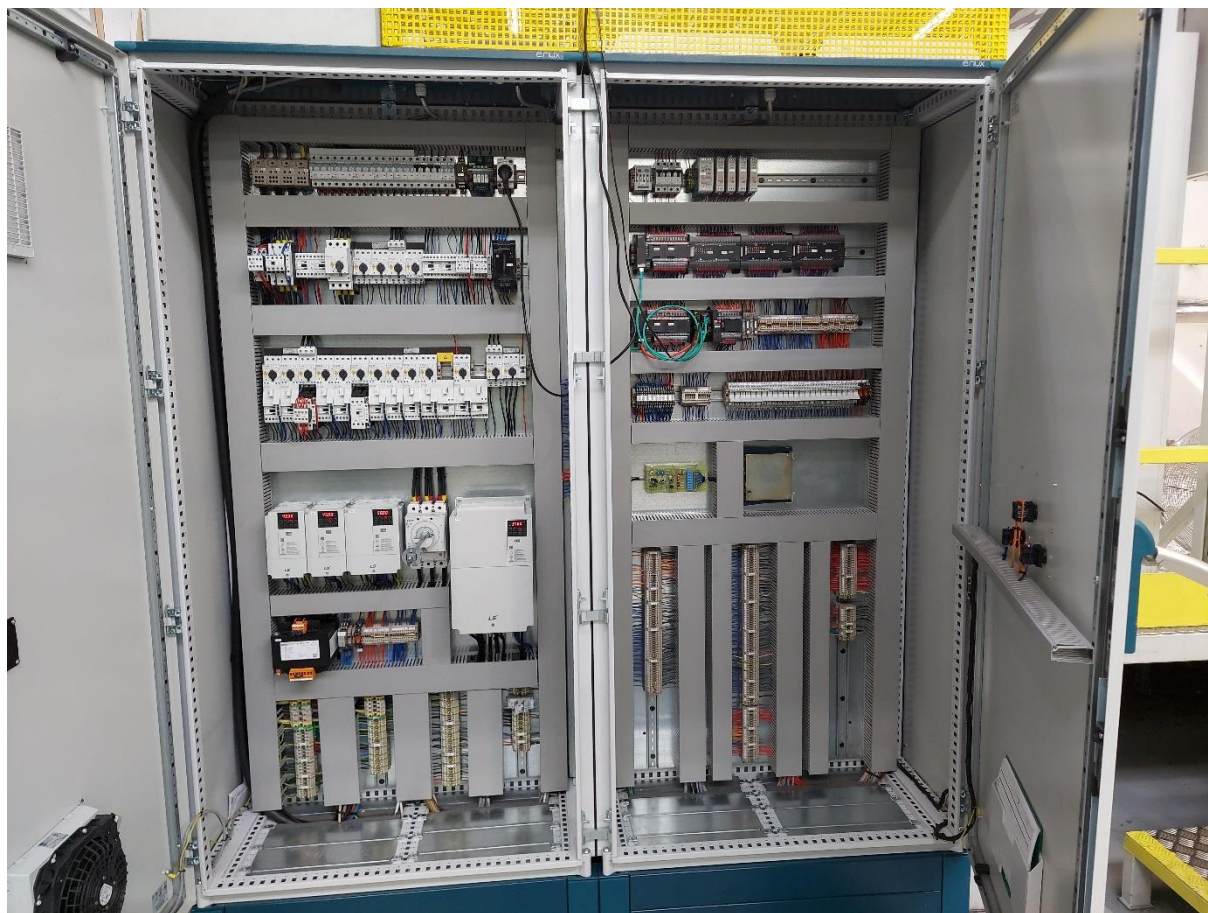
Stary system zbudowany w 1994r. był bardzo awaryjny i trudno diagnozowalny.

Standardowo zastosowaliśmy sterowniki PLC firmy OMRON i panel HMI Weintek.

Całość została zabudowana w nowe szafie o wym. 2000x2000x500.



Zdjęcie 1 Widok szafy głównej



Zdjęcie 2 Widok szafy głównej w środku

Do systemu sterowania dołożony został niezależny panel operatorski z wbudowanym panelem HMI, na którym wyświetlany jest aktualny status maszyny i wprowadzane są dane produkcyjne.



Zdjęcie 2 Panel operatora wraz z wyświetlaczem synoptycznym zdarzeń (specjalne zamówienie operatorów maszyny)

System uzupełniająco wykonany na nowo, metodą grawerowania, kasy i pilot operatora.



Zdjęcie 4 Pilot operatora



Zdjęcie 3 Widok kaset sterowniczych