

REALIZACJE

Maj 2013

Rozrywarka Bobst EasyBreak dla Smurfit Kappa Konin



Firma Smurfit Kappa z Konina zdecydowała się zmodernizować stary i wyeksploatowany system sterowania rozrywarki formatów BOBST Easy Break.

Stary system zbudowany w latach siedemdziesiątych był już bardzo awaryjny i powodował wiele przestoju maszyny wykrawającej BOBST SPO 1600.

Wraz ze sterowaniem rozrywarki wymieniliśmy część odpowiedzialną za sterowanie sprzętem towarzyszącym, czyli wejściowym transporterem kątowym i wyjściowymi transporterami.

W nowym systemie postanowiliśmy zastosować sterownik OMRON serii CP1L połączony z panelem operatorskim Weintek.

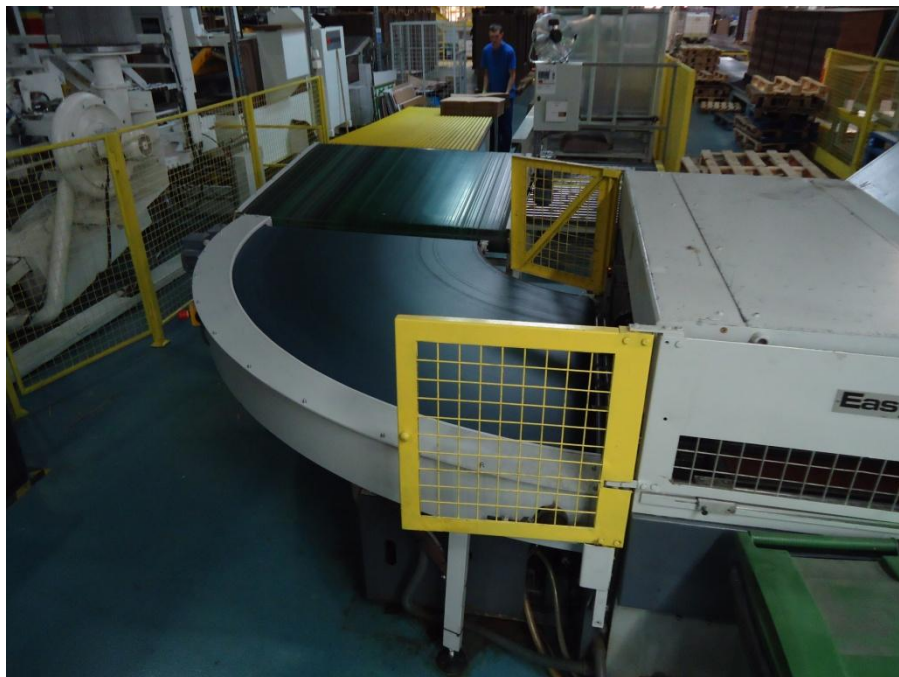
Dzięki temu system stał się bezawaryjny, przyjazny dla operatora jak również dla służb y utrzymania ruchu.



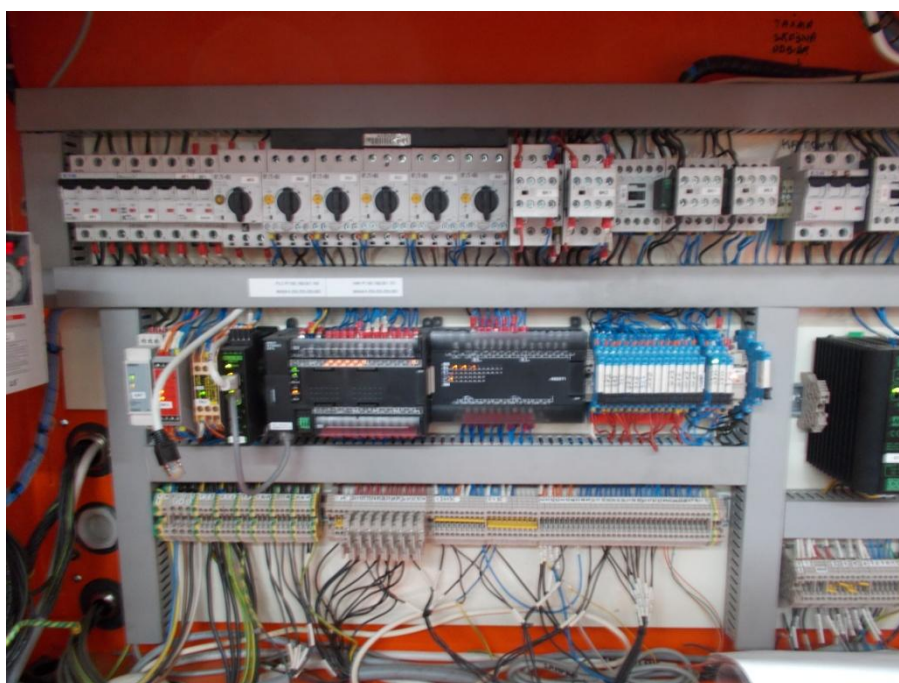
Zdjęcie 1 Widok pulpitu operatorskiego.



Zdjęcie 2 Transporter kątowy,



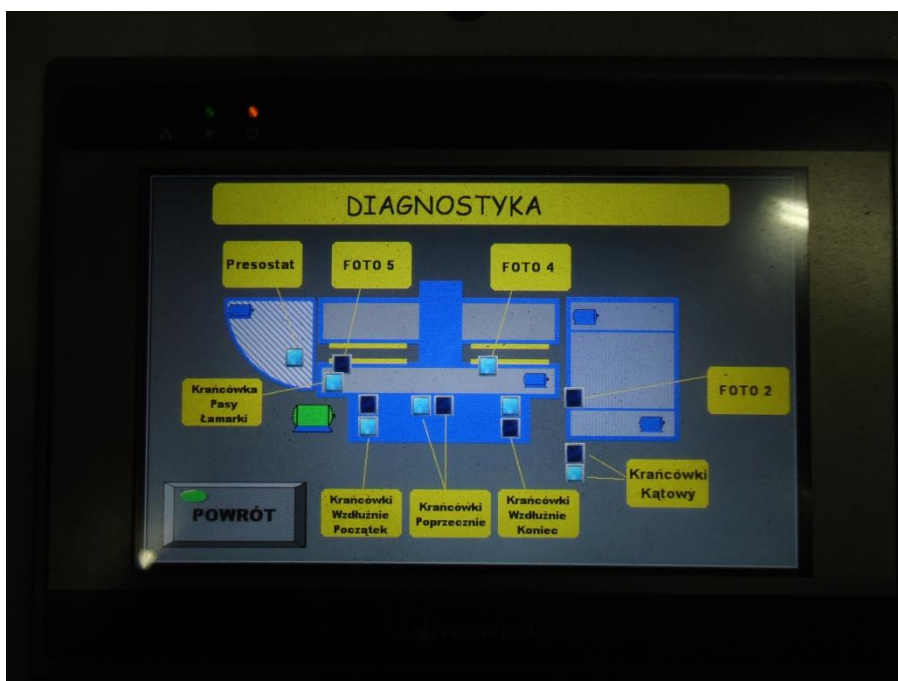
Zdjęcie 3 Transportery wyjściowe.



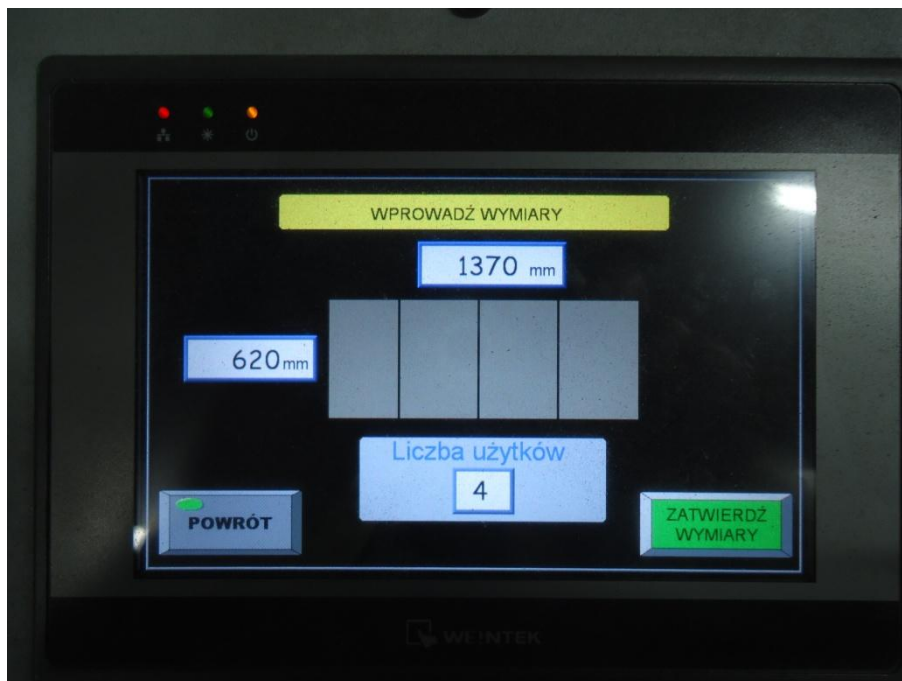
Zdjęcie 4 Widok pulpitu sterowniczego w środku.



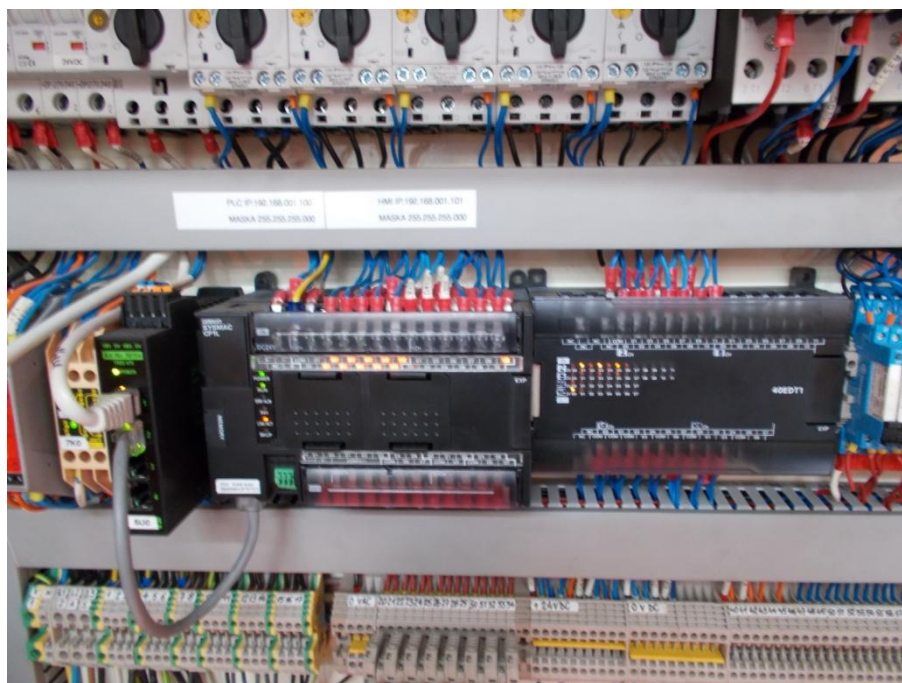
Zdjęcie 5 Widok panela operatorskiego – wybór trybów pracy.



Zdjęcie 6 Diagnostyka.



Zdjęcie 7 Wprowadzanie wymiaru formatu.



Zdjęcie 8 PLC OMRON CP1L.