

REALIZACJE

Czerwiec 2015

System transportu palet dla Smurfit Kappa Konin



Firma Smurfit Kappa z Konina nabyła nową maszynę firmy Gopfert potrafiącą wykonywać bardzo precyzyjne 6-ci o kolorowe nadruki. Niestety nie wystarczyło środków finansowych na dedykowany system transportu w/w producenta i firma z Konina zdecydowała się zamówić go u nas.

Razem z firmą ROMAR ze Strzelec Krajeńskich, która zaprojektowała i wykonała część mechaniczną zrealizowaliśmy to zamówienie w ekspresowym terminie 6 tygodni.

System składa się z pięciu transporterów rolkowych i automatycznie poruszającego się pomiędzy nimi, a podajnikiem maszyny tramwajem. Do napędu rolek wykorzystano motoreduktory firmy Nord Napędy pędzone falownikami Unidrive Control Techniques.

W systemie sterowania zastosowaliśmy sterownik PLC firmy OMRON z panelem operatorskim Weintek. Do kontroli pozycji tramwaju użyliśmy enkodera linkowego firmy HOHNER.

Na panelu operatorskim można wybrać sposób sterowania, uzyskać informacje o statusie, awariach oraz niezbędne informacje do szybkiego konfigurowania i diagnozowania potencjalnych usterek.



Zdjęcie 1 Widok transporterów rolkowych.



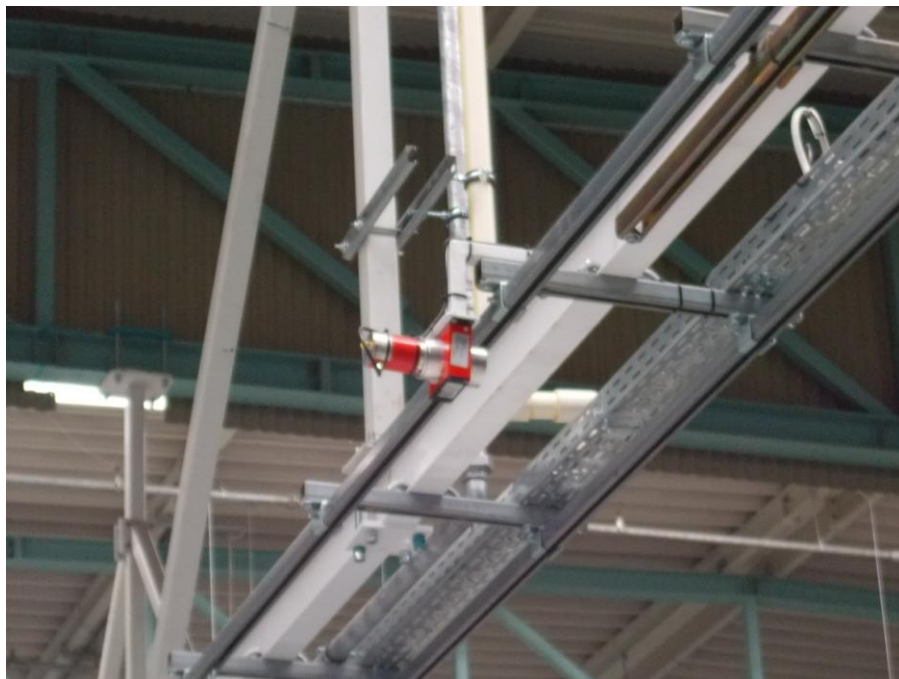
Zdjęcie 2 Widok pulpitu operatorskiego.



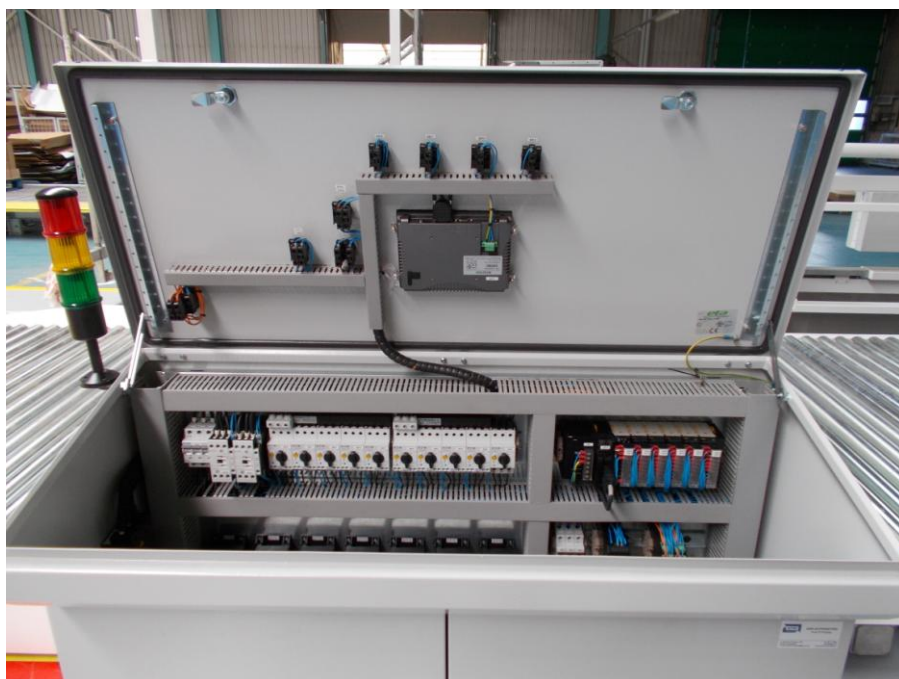
Zdjęcie 3 Tramwaj.



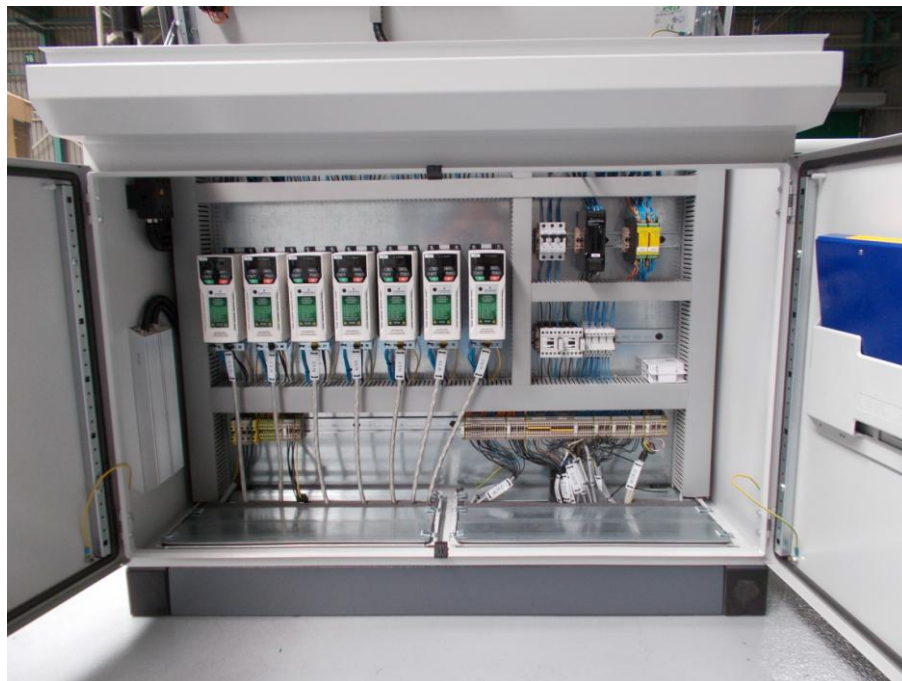
Zdjęcie 4 Tramwaj od strony Gopferta.



Zdjęcie 5 Enkoder linkowy.



Zdjęcie 6 Widok pulpitu z panelem HMI.



Zdjęcie 7 Widok pulpitu sterowniczego w środku.



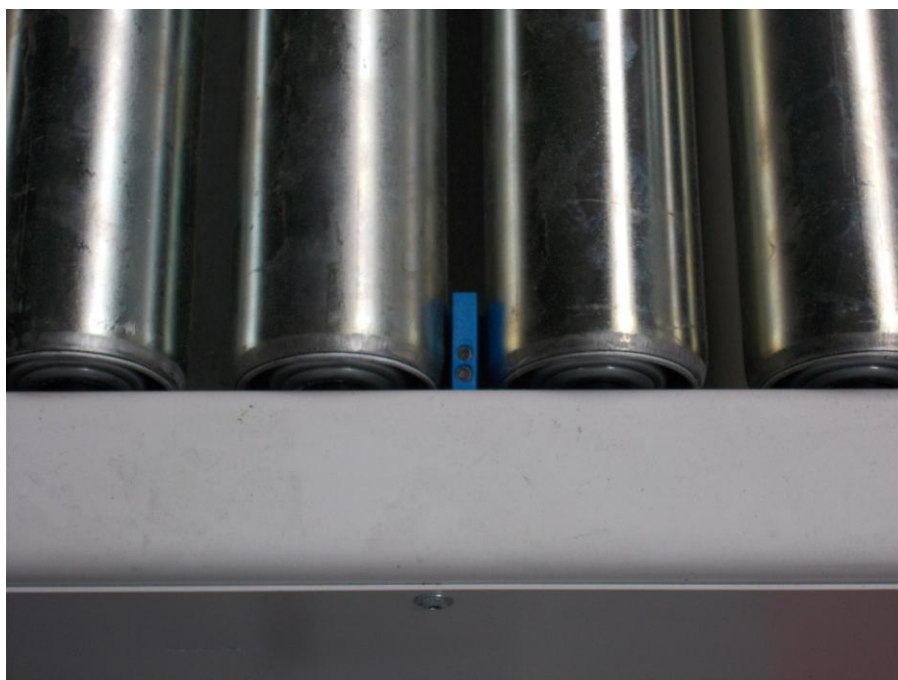
Zdjęcie 8 Sterownik PLC OMRON serii CJ2M.



Zdjęcie 9 Falowniki UniDrive seria M.



Zdjęcie 10 Obwody zasilania.



Zdjęcie 11 Fotokomórka transportera rolkowego.



Zdjęcie 12 Podajnik maszyny Gopfert Impresion.